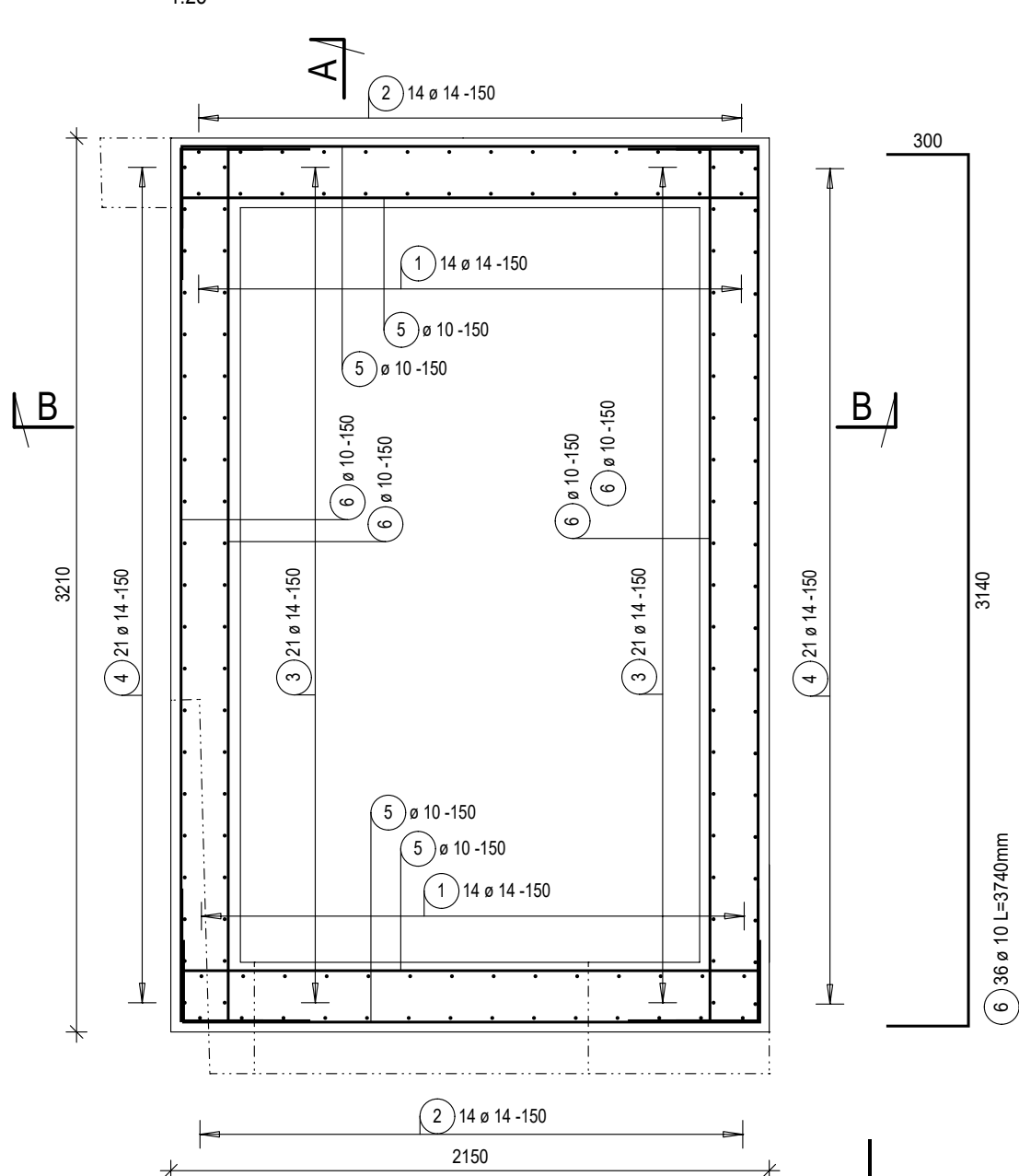


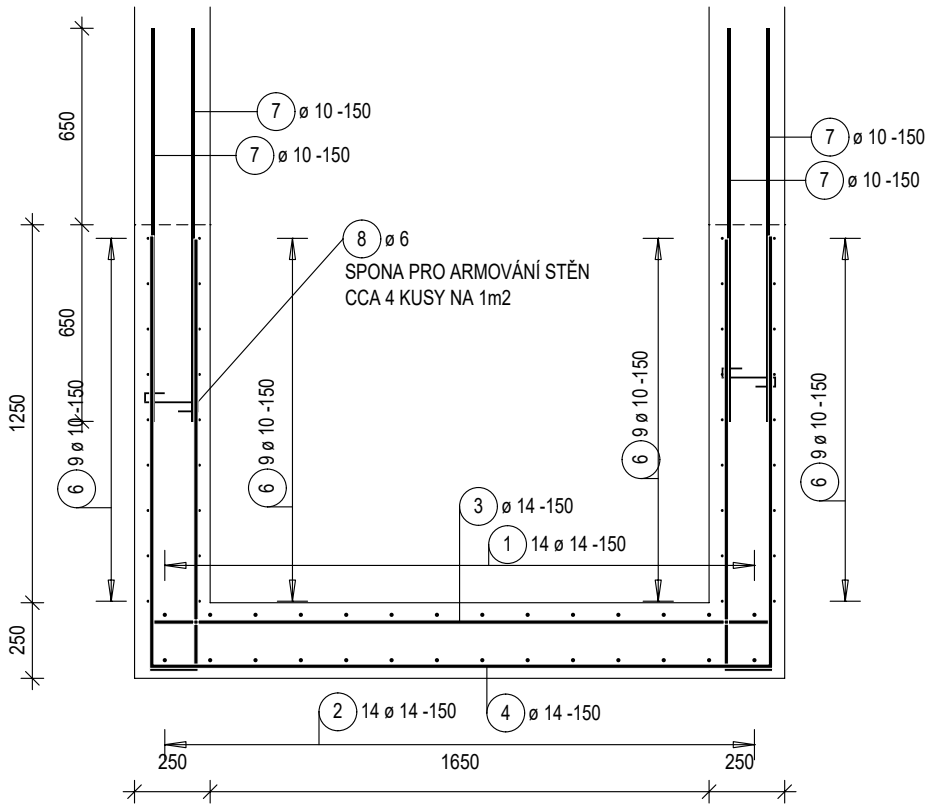
ŠACHTA DOJEZDU VÝTAHU
PŮDORYS

1:25



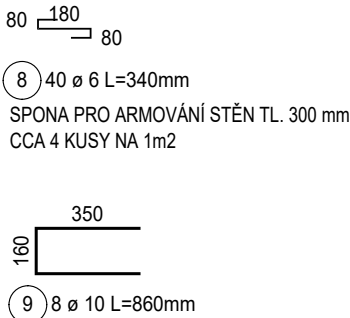
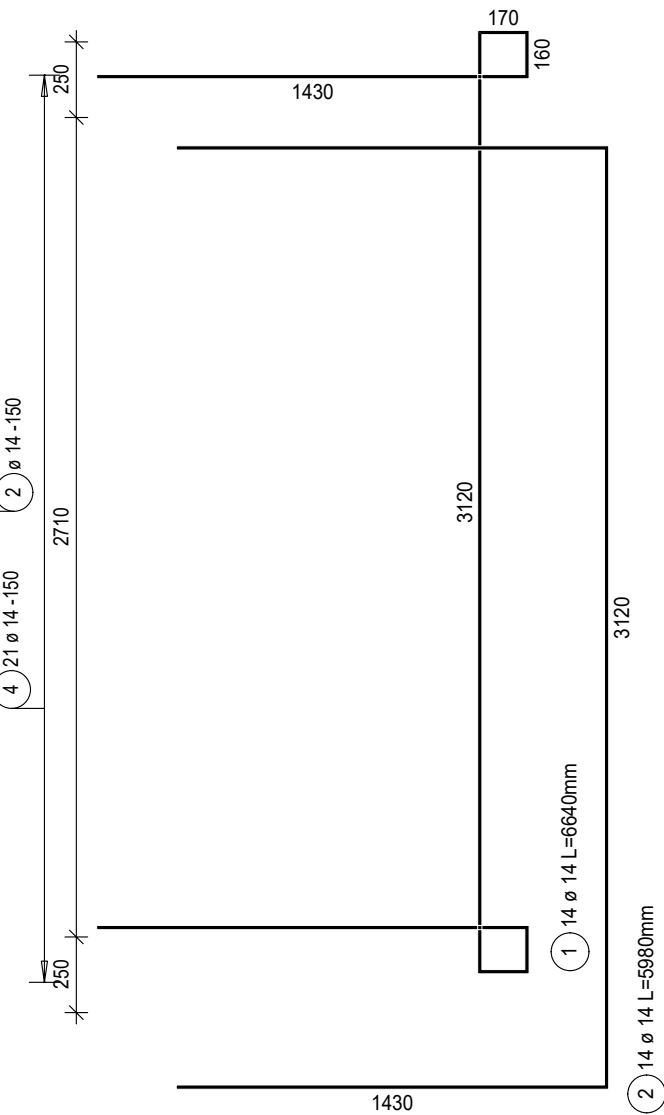
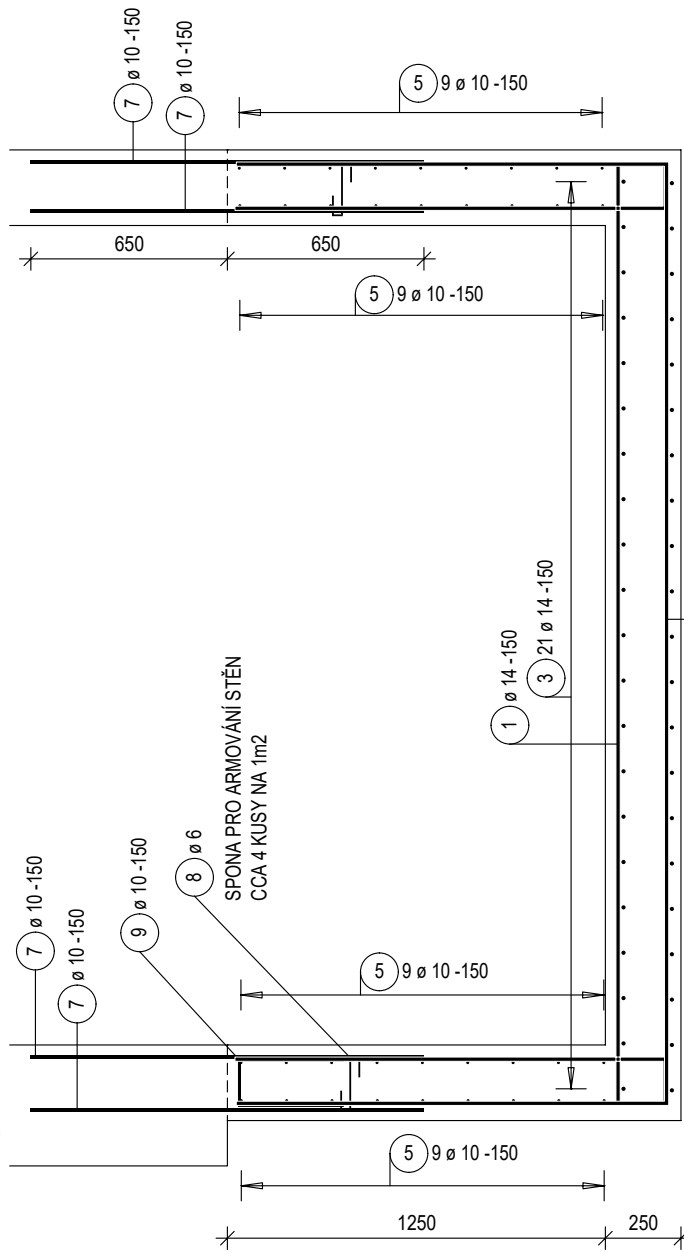
ŘEZ B-B

1:25



ŘEZ A-A

1:25



POL.	Ø PRUTU / TYP SÍTĚ	DĚLKA [m]	ŠÍŘKA [m]	PLOCHA [m2]	KS	DĚLKA/PLOCHA CELKEM [m]/[m2]	HMOTNOST [kg/m]/[kg/m2]	HMOTNOST CELKEM [kg]
OCEL B500B								
1	14	6.64			14	92.96	1.210	112.48
2	14	5.98			14	83.72	1.210	101.30
3	14	5.58			21	117.18	1.210	141.79
4	14	4.92			21	103.32	1.210	125.02
5	10	2.68			36	96.48	0.617	59.53
6	10	3.74			36	134.64	0.617	83.07
7	10	1.30			124	161.20	0.617	99.46
8	6	0.34			40	13.60	0.222	3.02
9	10	0.86			8	6.88	0.617	4.24
CELKEM OCEL B500B								729.91
HMOTNOST VÝZTUŽE CELKEM [kg]								729.91

KOZLÍKY NEJSOU SOUČÁSTÍ DOKUMENTACE. PRO VYNEŠENÍ HORNÍ VÝZTUŽE
LŽE POUŽÍT NAPŘ. DISTANČNÍ PRUH "DISTA" PŘÍSLUŠNÉ VÝŠKY .

BETON C30/37 - XC1 - CI 0,2 - Dmax 22 mm - S4
OCEL B500B (10 505-R, SÍTĚ KARI)

KRYTÍ 35 mm

TENTO VÝKRES NENAHAZUJE VÝROBNÍ DOKUMENTACI. VÝROBNÍ DOKUMENTACI JE NUTNO
ZPRACOVAT PODLE PROPOZIC TOHOTO VÝKRESU A STAVEBNÍ ČÁSTI DOKUMENTACE.

V RÁMCI BOURACÍCH PRACÍ JE NUTNÉ PROZKOUMAT A POSOUDIT VEŠKERÉ PONECHÁVANÉ
NOSNÉ KONSTRUKCE, ZEJMÉNA PRVKY OCELOVÉ. V PŘÍPADĚ POTŘEBY BUDOU PŘIJATA
NÁSLEDNÁ OPATŘENÍ.

±0,000 = 409,430 m n. m.

<div>HYNEK STIEHL</div> <div>STATICKÝ STAVBY</div>		Slepá 308 541 01 Trutnov stiehl@stiehl.cz 603 208 763	
zodpovědný projektant: ING. HYNEK STIEHL		datum:	10. 2020
vypracoval: ING. MICHAELA ŠIMKOVÁ		měřítko:	1:25
stavebník: MĚSTO TRUTNOV Slovánské náměstí 165, 541 16 Trutnov		formát:	3x A4
		číslo zakázky:	2168/19
TRUTNOV - REKONSTRUKCE KINA VESMÍR Nábřeží Václava Havla 20, na st. p. č. 1053, k. ú. Trutnov		D.1.2 STAVEBNĚ KONSTRUKČNÍ ŘEŠENÍ	výkres č.
VÝTAHOVÁ ŠACHTA - VÝZTUŽ DOJEZDU			D.1.2.b.50
		DPS	

